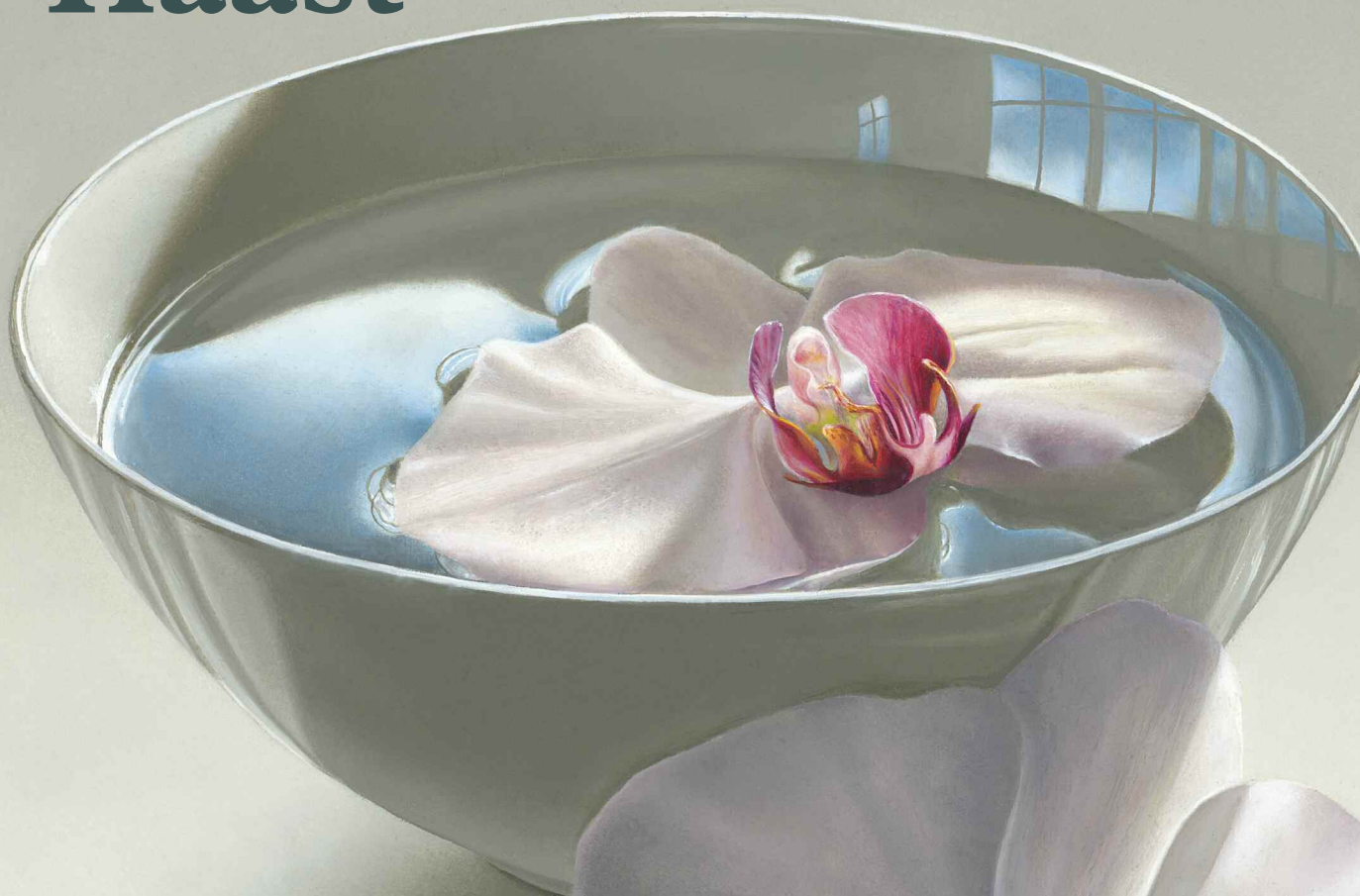
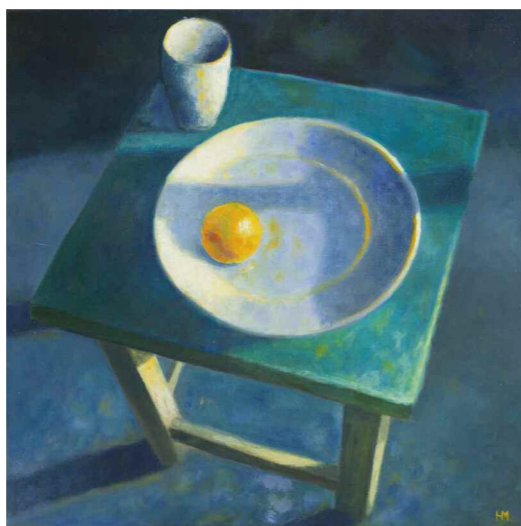
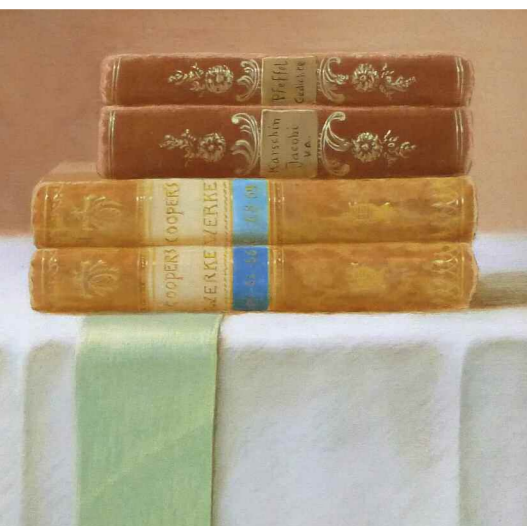


Zonder Haast





Zonder Haast

Zaterdag 23 juni t/m zondag 23 september 2018

Openingstijden tijdens tentoonstelling

Dinsdag t/m zaterdag 9.00 - 17.00

Ook open op zondag:

24 juni en 23 september van 13.00 - 17.00

en op afspraak: 075 - 614 30 00

Cover: Marlies Heere • Orchidee • 40 x 40 cm

Backcover: Nanna 'Tim' de Klerk • Rozen, jong en oud • 37,5 x 36,5 cm

Boven: Henk Renting • Viool in kist • 45 x 80 cm


staphorsius
kunstgalerie en ijstenmakerij

J.J. Allanstraat 287b • 1551 RG Westzaan • www.staphorsius.nl



Brita Seifert • Unsatisfied Love • 28 x 38 cm

Sundays @ Staphorsius

Demonstratie zondagmiddag 24 juni:

Nanna de Klerk • schilderen
Gerd Renshof • schilderen
Leo Schilte • tekenen

Openingstijden 13.00 - 17.00 uur

Demonstratie zaterdagmiddag 8 september:

Dirk Bal • schilderen
Riejanne Boeschoten • schilderen
Meg den Hartog • schilderen
Jan Teunissen • schilderen

Demonstratie zondagmiddag 23 september:

Hella Maas • schilderen
Gerd Renshof • schilderen
Berry Kuiper • schilderen
Leo Schilte • tekenen

J.J. Allanstraat 287b • 1551 RG Westzaan • +31 (0) 75 614 3000 • www.staphorsius.nl



Uitnodiging

U bent van harte uitgenodigd voor
de feestelijke opening van
de tentoonstelling 'Zonder Haast'
bij Kunstgalerie Staphorsius.

Zaterdag 23 juni
Aanvang 15.00 uur

Tentoonstelling 'Zonder Haast'
23 juni t/m 23 september 2018

Openingstijden tijdens tentoonstelling
dinsdag t/m zaterdag 9.00 - 17.00

Ook open op zondag: (z.o.z)
24 juni en 23 september van 13.00 - 17.00
en op afspraak: 075 - 614 30 00


staphorsius
kunstgalerie en lijstenmakerij

J.J. Allanstraat 287b | 1551 RG Westzaan | www.staphorsius.nl



Jos Aanraad • Siegburger schnelle met rozenbottels • 30 x 30 cm



Meg den Hartog • In de media • 18 x 24 cm

In de media

Met de huidige technologie van het internet en 24/7 online op sociale media ploegen we door veel informatie, nieuws en beelden. Werkelijk van alles komt er binnen via het scherm van uw smartphone, tablet of PC. Bewust maar zeker ook onbewust wordt ons gevoel en beeldvorming hiermee beïnvloed. Het lijkt ook de oppervlakkigheid waarmee we met elkaar omgaan te versterken. Sociale verschraving door snel even met een “like” een mening bij een bericht te geven. Soms zelfs zonder een bericht ook maar goed te hebben gelezen. Dat ene symbooltje neemt de plaats in van oprecht gemeente aandacht. Ook reacties worden soms ongeremd geplaatst. 'Sociaal' zijn deze media ook niet altijd meer. Waarheden en onwaarheden vechten om de aandacht. Oppervlakkigheid woekert als een virus door in ons sociaal gedrag, en dat niet alleen in de online wereld maar ook in de echte. Ook kijkend naar kunst bijvoorbeeld; hoeveel luttele seconden staat een bezoeker van een museum nog stil bij een kunstwerk? Er wordt snel even een selfie genomen met een kunstwerk en direct gedeeld op Facebook, Instagram of

Snapchat. Er lijkt geen tijd meer om deze buitenwereld aandachtig te bekijken. De binnenwereld is een scherm dat ons gevangen houdt. Onze lustrumeditie van de zomerexpositie “Zonder Haast” biedt u de mogelijkheid om even los te komen van die binnenwereld. Los van dat scherm. Kijken met de creatieve kant van uw zintuigen naar kunst en emoties voelen bij het ervaren van de schoonheid hiervan. Elkaar te ontmoeten en de verwondering over de schoonheid van een schilderij of een beeld te delen.

Vanzelfsprekend staat het stilleven hierbij weer centraal met werken in verschillende technieken van nationaal en internationaal bekende kunstenaars. Niet alleen werken voor aan de wand, van (hyper) realisme tot een meer impressionistische stijl, maar ook beelden en objecten voor in de vrije ruimte.

U bent van harte welkom in onze galerie.

Rina en Rob Staphorsius



Jachtstillevens • 60 x 50 cm



Stilleven met Chinese kan, tin en glaswerk • 60 x 50 cm



Jachtstillevens met konijn en vogels • 50 x 40 cm

Jos Aanraad

(1945, Oud-Gastel)

Op de lagere school was Jos een weinig opvallende leerling, die een beetje in een eigen droomwereld leefde. In de les dwaalden zijn gedachten vaak af en zat hij voor zichzelf wat te tekenen. Toen al was duidelijk dat hij hiervoor een bijzondere aanleg had en op jonge leeftijd won hij al een eerste prijs bij een tekenwedstrijd. Hij werd opgeleid tot huisschilder, wat hij ook vele jaren heeft gedaan. In zijn vrije tijd bleef hij schilderen en tekenen. Het vorstverlet in de wintermaanden kwam hem hierbij goed van pas en kon hij zich als kunstschilder verder ontwikkelen. Tweede helft jaren tachtig koos Jos een nieuw spoor en is hij vanaf begin jaren negentig volledig als kunstschilder actief. Jos toont een uitgesproken voorkeur voor 17e eeuwse opvattingen over kleur en compositie, gebruikt veelal een beperkt aantal voorwerpen in steeds wisselende opstellingen en dit zonder de toentertijd gebruikelijke achterliggende betekenissen. 'De poëzie van de dingen picturaal belicht'; zo werd op treffende wijze in een recensie zijn werk beschreven.



Stilleven met globe en viool. (The Hunt) • 70 x 90 cm

Zowel in 1994 als in 2003 verscheen een uitgave over zijn schilderijen en tekeningen. Zijn voorkeur gaat uit naar het maken van stilleven, maar Jos maakt ook portretten, landschappen, en dit veelal ook in opdracht.

Zie ook: josaanraad.com

Dirk Bal

(1964, Rotterdam)

Dirk kreeg al op jonge leeftijd schilderlessen van Huib W. Bijl (1939-1997), en volgde hij vele lessen bij verschillende kunstenaars in meerdere disciplines. Als kunstenaar beschouwt Dirk zichzelf in belangrijke mate autodidact. Op latere leeftijd richtte hij zich volledig op het kunstenaarschap en inmiddels wordt zijn werk internationaal gewaardeerd.

Het pure realisme heeft in zijn werk altijd een grote rol gespeeld. Ook zoekt hij wel een mix tussen realisme en impressionisme, door hem ook wel benoemd als "impressialisme". Het treffen van het hedendaagse licht is zijn grote uitdaging en zoekend naar nieuwe kleuren lijken zijn werken een bijna alledaagse confrontatie met de werkelijkheid te zijn. Zijn grootste passie is het treffen van de ziel en daarmee de persoonlijkheid weer te geven van het schijnbaar alledaagse, en dit zowel op het doek als in brons weergegeven.

Een op het eerste gezicht alledaagse meester die op zoek is naar licht...stille...balans en rust. Hedendaags realisme op klassieke wijze in zijn pure vorm geschilderd.

Zie ook: dirkbal.nl



Confiture de Prunes • 53 x 80 cm



Walnoten in vijzel • 100 x 120 cm



Amaryllis • 100 x 140 cm



Kersen op wit schaaltje • 100 x 100 cm



Vijgen • 100 x 100 cm

Riejanne Boeschoten

(1953, Musselkanaal)

Riejanne begon als autodidact. Ze verruilde haar management-carrière voor die van kunstschilder, en bekwaamde zich via masterclasses in traditioneel-ambachtelijke technieken. Haar werk stelt alledaagse onderwerpen in een onalledaags daglicht. Traditioneel geschilderd en toch helemaal van deze tijd.

Het bijzondere van het gewone - dat fascineert Riejanne. Kersen, bloesem, een takje, een schaaltje, alledaagse dingen in hun eenvoudige schoonheid. Soms megagroot, en toch uiterst gedetailleerd op het doek gezet. Een heldere compositie stelt de onderwerpen in het juiste licht. Hierdoor komen ze, in al hun bescheidenheid, optimaal tot hun recht.

Ze vertelt: "Elk schilderij dat ik maak, verrast mij. Vooraf denk ik precies te weten wat ik ga maken. Maar naarmate het schilderij vordert, gaat het een eigen leven leiden. Het laat mij zien wat er echt te zien is. Het neemt mij bij de hand en laat mij maken wat het wil worden. Zo sta ik soms versteld van wat er uit mijn handen komt. Dat stimuleert mij dan ook weer enorm om aan een nieuw project te beginnen". Dat brengt Riejanne in haar schilderijen tot uitdrukking: de ontdekking van de schoonheid van het alledaagse.

Zie ook: riejanne.com



Kersenbloesem • 60 x 80 cm



Gleditsia • hoog 17,5 cm • diam. 30 cm

Jos Handgraaf

(1942, Alphen a/d Rijn)

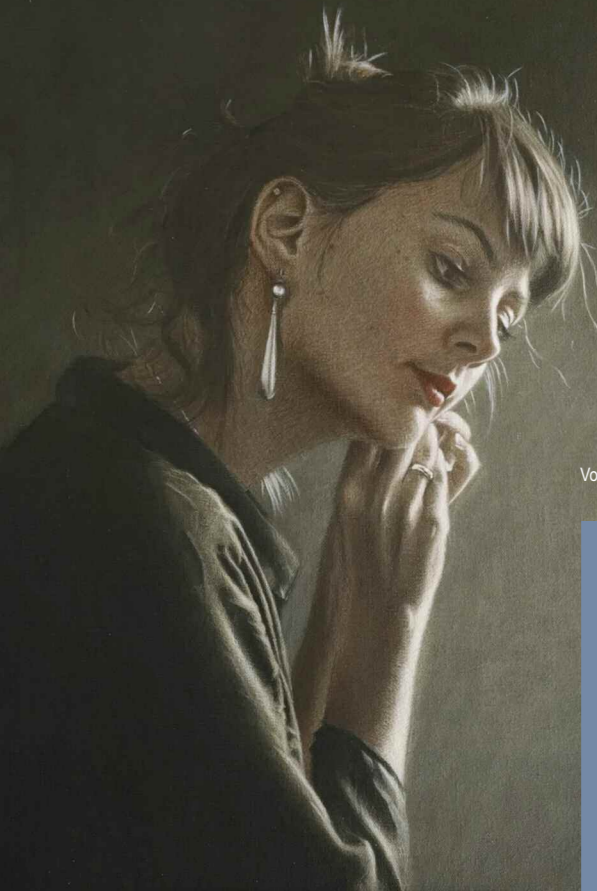
Jos ontwikkelde zich eerst op latere leeftijd als houtdraaier en heeft hierbij het ambacht uitgebouwd tot een werkelijke kunstvorm. Hierbij liet hij zich inspireren door een aantal gerenommeerde buitenlandse kunstenaars, zoals David Ellsworth (1944), een van de oprichters van de 'American Association of Woodturners'. Jos werkt altijd met vers gekapte inheemse stukken boomstam en veelal bepaalt het hout de uiteindelijke vorm die ontstaat. Jos maakt hierbij verder gebruik van onder meer de houttekening, de kwasten in het hout en de schors-ingroei om de vorm van een object te bepalen en experimenteert hij met kleur om een houttekening te benadrukken.



Es • hoog 23,5 cm • diam. 27 cm



Es • hoog 11,5 cm • diam. 30 cm



Voor de ontmoeting • 60 x 50 cm



Kijk es boos • 40 x 40 cm



Wonder-doekje • 24 x 18 cm

Meg den Hartog

(1952, Arnhem)

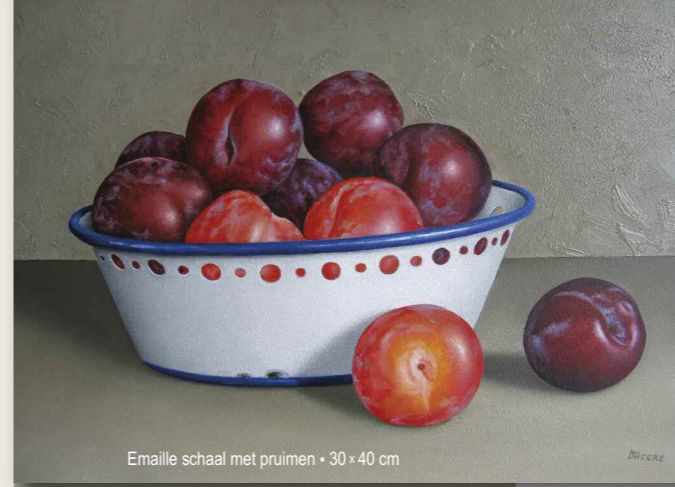
Meg begint haar werk met een grisaille, en bouwt vervolgens het schilderij op in meerdere lagen van glacerende en dekkende verf. Door dit fijne werken wordt een schilderij soms wel in veertig tot vijftig laagjes verf opgebouwd. Ze gebruikt hierbij acrylverf en past de zogenaamde 'stricheltechniek' toe, waarbij met hele fijne streepjes of arceringen wordt gewerkt. Hierdoor slaagt ze er ook in om mooie overgangen te creëren, en krijgt het oppervlak ook iets levendigs.

“Ons leven is over het algemeen zo druk en gejaagd, dat we de simpele dingen niet goed bekijken. Door het te schilderen zie ik het nog beter, en ik wil met mijn werk ook anderen die gelegenheid geven”, zegt Meg.

In haar werk laat Meg zich vooral inspireren door mensen, stoffen, dieren, en van alle drie de emoties. “Hoe raar dat ook mag klinken voor stoffen”, merkt Meg op.

Haar werk is opgenomen in vele collecties, waaronder ook die van Musiom in Amersfoort, een museum wat zich richt op hedendaagse kunst. Later dit jaar zal het museum worden geopend.

Zie ook: megdenhartog.nl



Emaillie schaal met pruimen • 30 x 40 cm



Drie op een rij • 26 x 47 cm



Orchidee • 40 x 50 cm

Marlies Heere

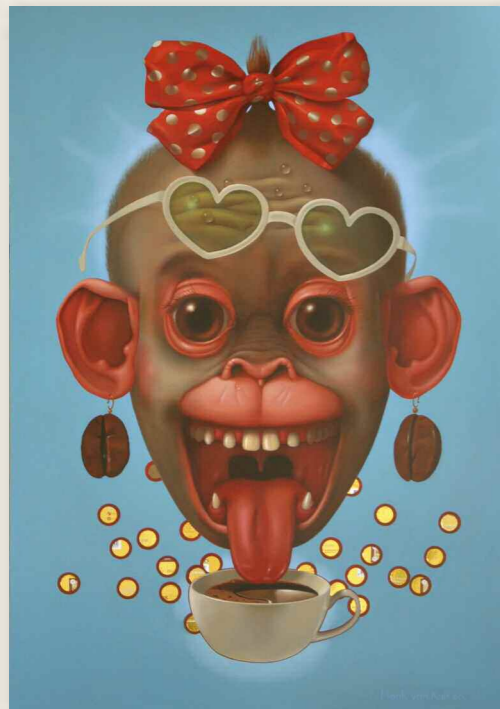
(1967, Oosterhout)

Als kind tekende en schilderde Marlies al graag; haar aanleg hiervoor was toen al duidelijk. Toch koos ze voor een baan op kantoor. Een ongeval in 1999 dwong haar een pas op de plaats te maken en gaf haar ook tijd om na te denken wat zij nu werkelijk wilde. En dat was tekenen en schilderen. Ze ontwikkelde zich volledig autodidact en in 2005 opende haar eerste expositie met grote abstracte werken. Uiteindelijk ontdekte zij olieverf waarvan ze een liefhebster geworden is, waarbij haar voorkeur uitgaat naar stillevens op paneel. In al haar werk streeft Marlies naar perfectie en kwaliteit, waarbij ze ook hoogwaardig materiaal gebruikt.

Zie ook: www.marliesheere.nl



Kookpot van aardewerk • 30 x 30 cm



Caffeine Rush • 100 x 70 cm



Philosopher • 100 x 70 cm



Small Presents • 80 x 80 cm

Henk van Kalken

(1960, Amsterdam)

Henk is autodidact en ontwikkelde met veel aandacht een specifiek klassieke olieverftechniek. Inmiddels is hij alweer meer dan twintig jaar werkzaam als kunstschilder, waarbij zijn werk wordt gekenmerkt door een uniek kleurgebruik en zeer nauwkeurig oog voor detail. Zijn werk is een uitdrukking van een innerlijke wereld van dromen en hiermee schept Henk op deze wijze een eigen werkelijkheid; dit in een combinatie van klassieke, moderne en soms zelfs abstracte elementen.

Henk nam deel aan vele exposities, en is zijn werk opgenomen in verschillende gemeentelijke collecties en vele particuliere verzamelingen in binnen- en buitenland.

Zie ook: henkvankalken.com



Nature morte, 3 flesjes, kikkertje en bloem • 60 x 60 cm



Voorjaarsboekje • 34 x 34 cm



Nature morte met spin • 60 x 60 cm

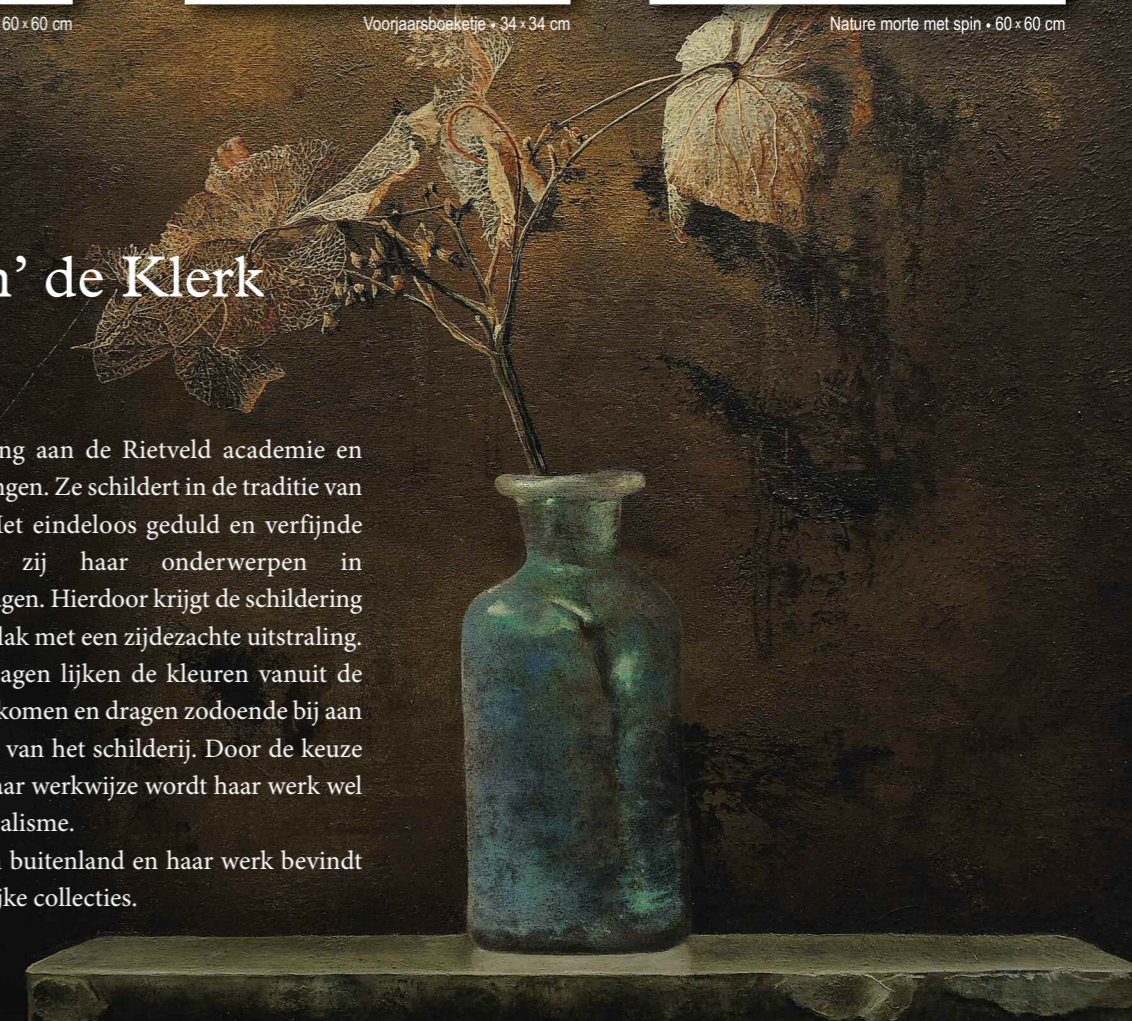
Nanna 'Tim' de Klerk

(1942, Laren NH)

Nanna volgde haar opleiding aan de Rietveld academie en Academie Minerva te Groningen. Ze schildert in de traditie van het 'Noordelijk realisme'. Met eindeloos geduld en verfijnde penseelvoering schildert zij haar onderwerpen in doorschijnende glacerende lagen. Hierdoor krijgt de schildering een emailen-achtige oppervlak met een zijdezachte uitstraling. Door de vele opgebrachte lagen lijken de kleuren vanuit de diepte naar het oppervlak te komen en dragen zodoende bij aan de brilliance en delicaatheid van het schilderij. Door de keuze van haar onderwerpen en haar werkwijze wordt haar werk wel ervaren als vervreemdend realisme.

Zij exposeerde in binnen- en buitenland en haar werk bevindt zich in particuliere en zakelijke collecties.

Zie ook: nannadeklerk.nl



Nature Morte, flesje met bloem en spin • 37 x 37 cm



Schedel • 80 x 54 cm



Golfspullen • 56 x 76 cm

Berry Kuiper

(1958, Hoorn)

Berry was een sportief talent en blonk uit in judo en voetbal. Een carrière als profvoetballer lag zelfs in het verschiet. In zijn vrije tijd echter verdiepte Berry zich in de theorie van de schilderkunst en werd hij geïnspireerd door museumbezoeken in het gehele land. Uiteindelijk gaf het bestaan van een sportman hem niet de gewenste invulling; bij de schilderkunst lag zijn grote interesse en passie. Hij begon met het naschilderen van objecten en ontwikkelde zich tot getalenteerd kunstschilder met een sterke voorkeur voor stillevens. Berry werkt in een ruim atelier met ramen op het noorden. “Het juiste licht is voor mij van groot belang bij het steeds maar weer zoeken in een compositie naar kleur, vorm, lichtval, schaduw en stofuitdrukking”, licht Berry toe. Het werken op linnen vindt hij prettig, maar de weefstructuur ervaart hij als een storende factor. Hierom kiest hij er toch voor om op paneel te werken.

In 2004 verscheen het boek "Berry Kuiper, Schilder van het stilleven", geschreven door Ruud Spruit, voormalig directeur van het Westfries Museum, Hoorn.

Zie ook: berrykuiperatelier.nl



Zaadfles en druiven • 61 x 77 cm



In volle bloei • 40 x 40 cm



Rozen in glas • 40 x 50 cm

Anna de Lange

(1949, Wervershoof)

Anna schildert en tekent al zolang ze zich kan herinneren en volgde een tekenopleiding bij Frederick Franck (1909-2006). Ze werkt als professioneel kunstschilder na een opleiding bij het atelier/fijnschilderschool van Maarten Boffé in Antwerpen. Ze schildert voornamelijk stillevens, met een voorkeur voor bloemen, waarbij ze meestal op paneel werkt.

Anna vat het zelf mooi samen: “Je kijkt met je vroegste ogen, waardoor de waarde van de doodgewone dingen zichtbaar wordt. Pas in oprechte aandacht komen mensen en dingen tot hun recht”.

Anna nam deel aan een aantal exposities in Nederland en België. Daarnaast werkt ze in een eigen praktijk ook als psychotherapeut.

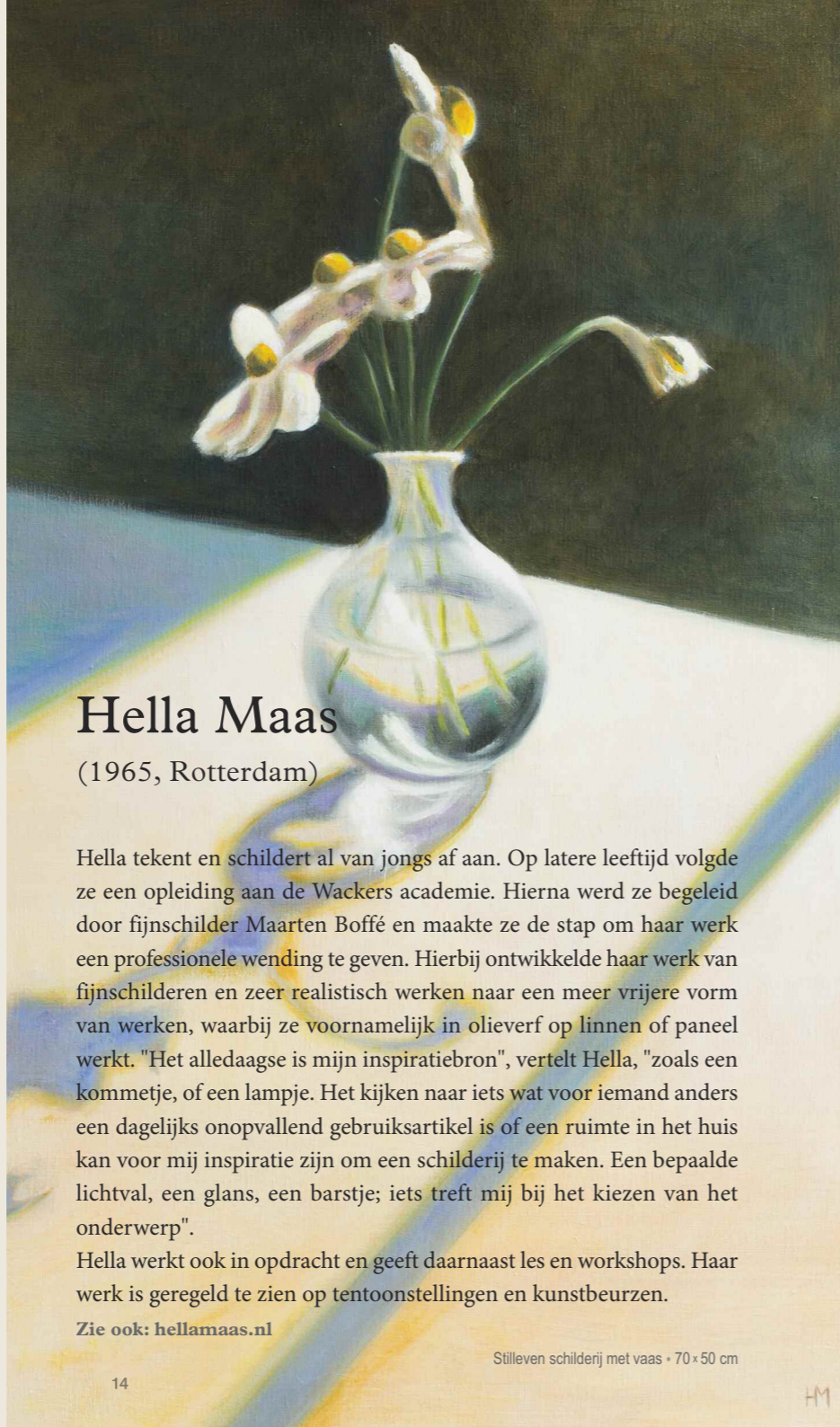
Zie ook: annadelange.nl



Tafereel in olieverf • 60 x 50 cm



Stilleven in de zon • 50 x 40 cm



Hella Maas

(1965, Rotterdam)

Hella tekent en schildert al van jongs af aan. Op latere leeftijd volgde ze een opleiding aan de Wackers academie. Hierna werd ze begeleid door fijnschilder Maarten Boffé en maakte ze de stap om haar werk een professionele wending te geven. Hierbij ontwikkelde haar werk van fijnschilderen en zeer realistisch werken naar een meer vrijere vorm van werken, waarbij ze voornamelijk in olieverf op linnen of paneel werkt. "Het alledaagse is mijn inspiratiebron", vertelt Hella, "zoals een kommetje, of een lampje. Het kijken naar iets wat voor iemand anders een dagelijks onopvallend gebruiksartikel is of een ruimte in het huis kan voor mij inspiratie zijn om een schilderij te maken. Een bepaalde lichtval, een glans, een barstje; iets treft mij bij het kiezen van het onderwerp".

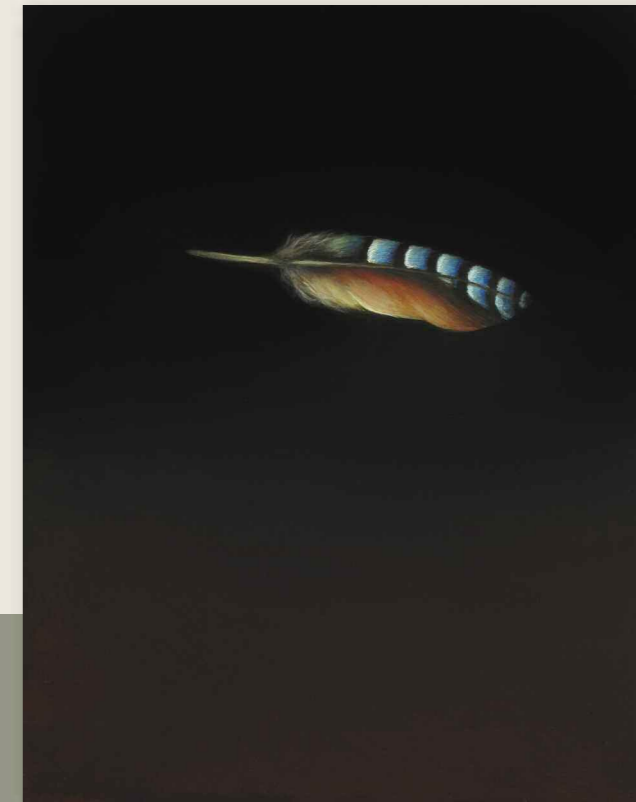
Hella werkt ook in opdracht en geeft daarnaast les en workshops. Haar werk is geregeld te zien op tentoonstellingen en kunstbeurzen.

Zie ook: hellamaas.nl

Stilleven schilderij met vaas • 70 x 50 cm



Feather I • 30 x 24 cm



Feather II • 30 x 24 cm

Debora Makkus

(1972, Den Haag)

Als kind ontwikkelde Debora al een passie voor potlood en verf. Zij heeft als autodidact een eigen dynamisch realistische stijl ontwikkeld. In dertig tot wel vijftig laagjes (semi-) transparante acrylverf creëert zij diepte en levendigheid op linnen of paneel. In haar stilleven toont ze de objecten vaak in een sobere, opvallende compositie. Ook is Debora een veelgevraagd portrettist. In 2009 had zij de eer om Neelie Kroes te portretteren in het televisieprogramma 'Sterren op het doek'. Debora exposeert regelmatig in galeries en musea.

In 2016 had zij een succesvolle solo-tentoonstelling 'Arita. Schilderijen van Debora Makkus' in Japanmuseum SieboldHuis te Leiden. Daarbij werd ook een boek uitgebracht, met vele afbeeldingen en details van stilleven en portretten. Werk van Debora bevindt zich in collecties in onder meer Nederland, de Verenigde Staten, Groot-Brittannië, Denemarken, Italië, België en Zwitserland.

Zie ook: deboramakkus.nl



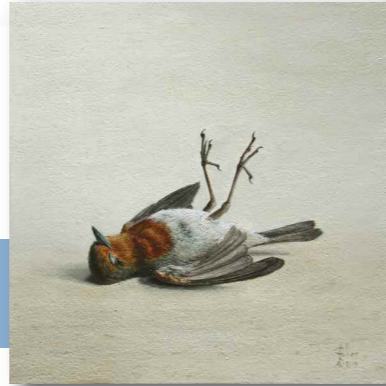
Stilleven met oleikannetje en sleutels • 42 x 61 cm



Stilleven met puntpaprika's en bosui • 63 x 81 cm



Stilleven met asperges en rood koordje • 28 x 41 cm



Dood roodborstje • 20 x 19,5 cm

Hub Pollen

(1946, Reuver)

Als autodidact zocht Hub al schilderend naar de discipline en het medium waarbij hij zich goed voelde. "Het schilderen van stilleven in olieverf, dat is een edel ambacht", aldus Hub. Realisme schrijft hij met een hoofdletter. Zijn stilleven zijn dan ook verbluffend realistisch. De liefde voor het detail straalt af van zijn schilderijen. De ontwikkeling in zijn werk bevindt zich in de voortschrijdende verbetering ervan, niet in het veranderen van stijlen of materialen.

Hub besteedt veel tijd aan het bepalen van de compositie en de voorwerpen die hij wil schilderen. Daarbij gaat hij steeds vaker te werk volgens het principe 'minder is meer'. Slechts enkele voorwerpen of enkele stuks fruit vindt hij voldoende voor een mooi en rustig stilleven.

Elk schilderij is uniek, vervaardigd met liefde voor het ambacht en passie voor de kunst. Zijn geheel eigen penseelvoering maakt zijn schilderijen helemaal hedendaags.

"Het is niet de kunst om precies datgene weer te geven wat je ziet maar dat wat je ziet zo te schilderen dat het een schilderij maakt tot een harmonieus geheel, zonder daarbij de werkelijkheid geweld aan te doen", zegt Hub. Het is met recht 'What you see is what you get'.

Zie ook: hubpollen.com



Sophia • 50 x 85 cm



Badzout • 24 x 30 cm



Bloemkopje • 32 cm h..



Borstbeeld Serpentina • 30 cm h.

Marina RADIUS

(1953, Palembang, Indonesië)

Marina bezocht de Academie van Beeldende Kunsten, Rotterdam en gaf ook een aantal jaren les. Ze werkt voornamelijk in olieverf en dit in een figuratieve en soms wat magisch-realistisch stijl, maar ook maakt zij objecten in brons of steen. De grote mate van verfijning in haar kunst vergt van haar een zeer arbeidsintensieve manier van werken. Marina vertelt: "Zolang ik mij kan heugen heb ik er behoefte aan gehad om dingen te creëren; het begon met tekenen en boetsen, later ook schilderen en beelden maken in brons en steen. Het plezier om iets te scheppen, met materialen bezig te zijn, maar vooral een diep verlangen naar schoonheid zijn daarbij mijn drijfveer. Eigenlijk wil ik gewoon mooie dingen maken. Wanneer ik merk dat anderen daar ook van genieten is dat voor mij een soort kroon op het werk die mij met dankbaarheid vervult".

Naast haar vrije werk schildert en boetseert ze in opdracht, waaronder portretten van mensen en dieren. Haar werk is te zien op meerdere tentoonstellingen in binnen- en buitenland.

Zie ook: marinaradius.nl



Aardbeien • 10 x 15 cm



Tors • brons • 50 cm hoog



Butterfly • olieverf, bladgoud • 33 x 24 cm



Alaha • 50 x 65 cm



Green-white in a lake • 50 x 60 cm

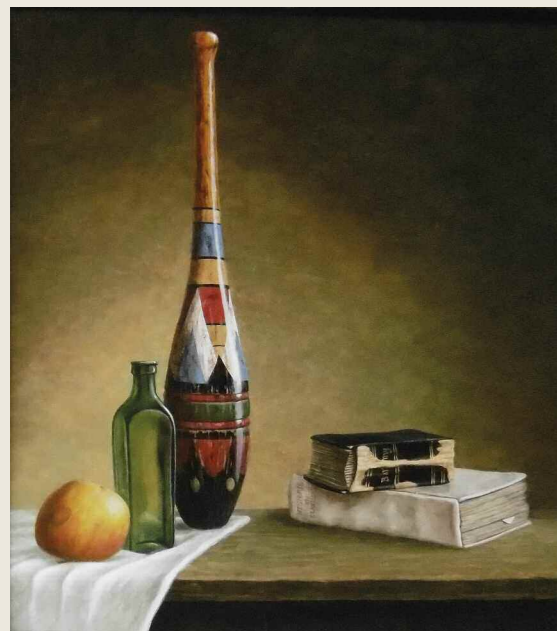
Gerd Renshof

(1959, Buren)

Gerd treedt sinds de jaren 1980 als kunstenaar naar buiten. Zijn specialismen zijn stillevens en magisch-realistische architectuur. Gerd werkt op traditionele krijtgronden en bouwt zijn schilderijen gelaagd op, met een techniek gebaseerd op de schildertechnieken uit de 17e eeuw. Zijn schilderijen hebben hierom ook een bijzonder licht. Met zijn werk deed Gerd inmiddels mee aan meer dan honderd tentoonstellingen in binnen- en buitenland. Zijn werk is aanwezig in meerdere collecties, waaronder die van de ING. Ook wordt van zijn werk in meerdere landen kaarten, kalenders, etc. uitgegeven.

Verder is Gerd oprichter van Academie-Renshof, een particuliere school in Nijmegen, Utrecht, Amsterdam, Zwolle en Borne. Hier wordt door hem en een aantal collega's les gegeven in traditionele realistische schildertechnieken.

Zie ook: gerdrenshof.com en academie-renshof.nl



Stillevens met kegel • 51 x 45 cm



Stillevens met huisschildersmateriaal • 70 x 90 cm

Henk Renting

(1954, Sleen)

Henk groeit op in een boerengezin, en als enige zoon lag een werkzaam bestaan op de boerderij voor de hand. Al jong wist hij echter dat hij later iets met tekenen wilde. Een bezoek eind jaren zeventig aan een tentoonstelling van Henk Helmantel inspireert hem om kunstschilder te worden en hij wijdt zich voortaan volledig aan zijn passie: het stillevens. Hij wordt opgeleid aan de Drentse Academie voor Amateurschilders en geeft daar ook korte tijd later les. In 2000 verhuist Henk naar het monumentendorp Orvelte; zijn werk past wonderwel in de nostalgische sfeer van oude boerderijen, winkeltjes en ambachten. Het schilderen zit Henk in het bloed. Met een beperkte scholing, maar met veel geduld en ijzeren discipline weet hij zijn weg te vinden. Zijn vakmanschap oogst dan ook in steeds bredere kring grote waardering.

Zie ook: henkrenting.net



Trompe-l'oeil "Een viool in zwarte lijst" • 92 x 72 cm



Kistje met sleutels en brief • 23 x 30 cm



Schilderskist van Jan R. • 23 x 30 cm



Fles en theerdoek in doos • 23 x 30 cm



Tas met bloes en oude stoel • 30 x 23 cm

Leo Schilte

(1956, Berkel-Rodenrijs)

Als student aan de toenmalige Academie voor Beeldende Kunsten te Arnhem (nu Artez) was Leo één van de weinigen die zich toegedde op het maken van realistisch werk. Ook zijn thema- en materiaalkeuze waren niet gebruikelijk of trendy: stillevens in kleurpotlood. Niet de standaardstillevens van fruit, bloemen, kommetjes, glazen of ander serviesgoed. Leo zocht het meer in dingen die als afgedankt werden beschouwd: kistjes, boeken, kartonnen dozen, lappen en koffertjes. Soms een enkel object, soms meerdere, om zo de toeschouwer zelf tot een verhaal te laten komen. Wel is er steeds veel aandacht voor voorwerpen, waar we in het dagelijks leven gedachteloos aan voorbijgaan. Door die aandacht gaan de onderwerpen een heel ander leven leiden en dat is terug te zien in zijn kleurpotloodtekeningen.

Zie ook: leoschilte.simpson.nl



Crane • 60 x 90 cm



Snel naar huis • 30 x 40 cm

Brita Seifert

(1963, Leipzig, Duitsland)

Brita volgde haar opleiding aan de Academie voor Grafiek en Illustratie, Leipzig en de Academie voor Beeldende Kunst, Berlijn. Ook rondde ze een studie Multimedia Design af.

Brita wordt in haar werk onder meer geïnspireerd door persoonlijke ervaringen, muziek en reizen. Haar kunst gaat ook over het verlangen iedereen te laten zien dat elk verhaal omgezet kan worden naar iets moois waarvan kan worden genoten. Soms ook naar diepere gedachten, surrealistisch of zelfs macaber. Brita licht toe: "In mijn werk ben ik gefixeerd op wat ik zie, voel en ervaar. De vluchtige momenten van het leven om mij heen die uitgroeien tot een beweging van expressie van symbolische en poëtische concepten. Mijn werk is niet puur emotioneel of puur naturalistisch, maar een balans van beide; gevoel en realiteit. Meer dan het zien van een afbeelding, ik zou graag willen dat je het kunt voelen".

Het werk van Brita geniet internationale bekendheid en is vertegenwoordigd in exposities over de gehele wereld.

Zie ook: britaseifert.nl



Brother and Sister • 38 x 28 cm



Stilleven met liggende mand met pompoenen • 40 x 60 cm

Jan Teunissen

(1949, Veldhoven)

Jan is in belangrijke mate autodidact en zijn werk kenmerkt zich door een hoog realiteitsgehalte en veelal enigszins mystieke, clair-obscurachtige sfeer. Stillevens componeert hij met afbeeldingen van gebruiksvoorwerpen en etenswaar zoals brood en fruit. Zo levensecht, en in principe ook niet groter dan in het echt, zijn de voorstellingen van hem dat ze opmerkingen en waarderingen oproepen zoals: 'zo echt dat je er zo in zou happen', 'je kunt haast ruiken om welk fruit het gaat' of 'er kan elk moment een worm uit die peren kruipen'.

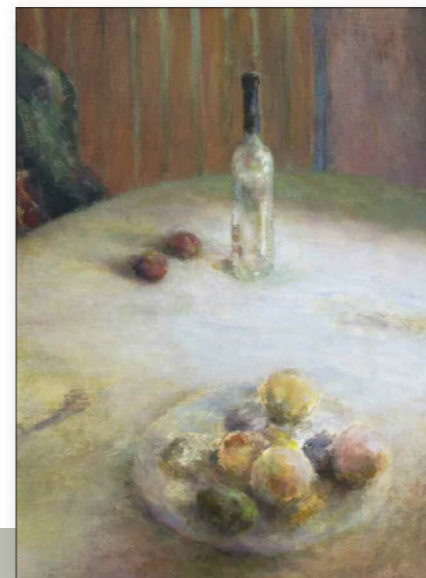
Het bestuderen van vele kunstwerken van de oude meesters, het te rade gaan bij collega-schilders, en vooral het blijven experimenteren met materialen en onderwerpen, brachten Jan de vaardigheid om op verantwoorde en ambachtelijke wijze realistische schilderijen te maken.

Zijn werken in olieverf op paneel zoals stillevens, bloemen en portretten genieten meer en meer aandacht en vinden hun weg naar verzamelaars in zowel binnen- als buitenland, zoals onder meer India, Frankrijk, Italië, Hongkong en Taiwan. Het werk van Jan is inmiddels dan ook wereldwijd op expositie te zien.

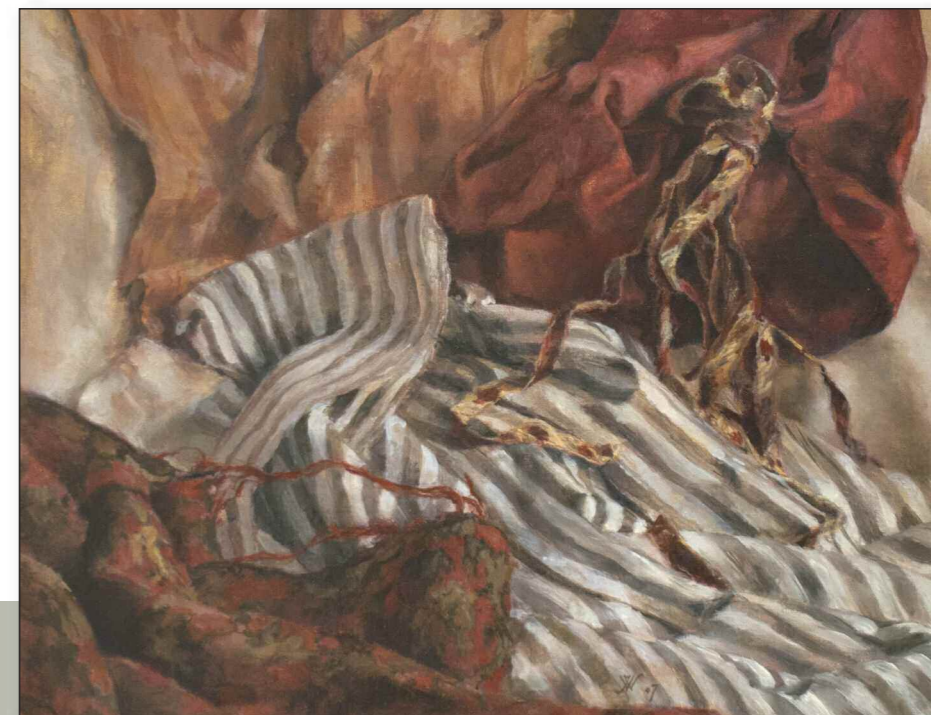
Zie ook: janteunissen.com



Stilleven tinnen schaal met maiskolven • 40 x 50 cm



Tafel met fruitschaal • 51 x 37 cm



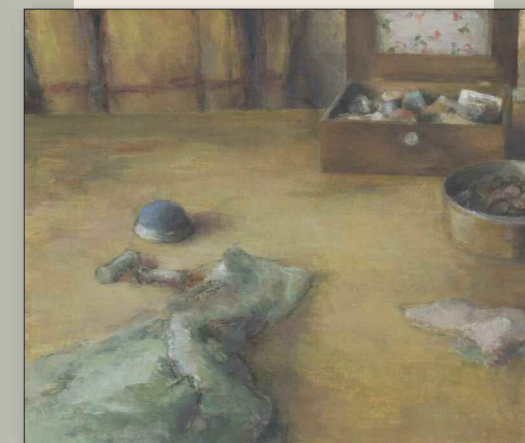
Lapjesstilleven • 21 x 27 cm

Jaap Wijtenburg

(1956, Terborg)

Al voordat hij kon lezen en schrijven had Jaap al een fascinatie voor het schilderen.

In zijn werk zoekt hij steeds naar een integere weergave van de waarneming, waarbij Jaap veel tijd besteedt aan het voorbereiden van een onderwerp, zodat hij dat volledig beheerst. Eenmaal bezig, kan hij vervolgens binnen een ruim kader vrijuit improviseren en variëren zonder de oorspronkelijke waarneming te compromitteren. "Op zoek naar dat kleine beetje orde dat je soms in de chaos vindt", meldt Jaap. Jaap wordt verder ook gezien als een grootmeester in het maken miniatuur-schilderijen, die zijn terug te vinden in collecties over de hele wereld.



Naaistilleven • 37 x 44 cm



Hub Pollen • Stilleven met emaille bord en appeltak • 27 x 61 cm

Introductie

Gevestigd in het pittoreske dorpje Westzaan, onder de rook van Amsterdam, is onze galerie al meer dan 50 jaar actief. In onze sfeervolle expositieruimte presenteren wij regelmatig thematentoonstellingen.

Kunsthandel

Wij bieden een veelzijdige en wisselende collectie schilderijen, aquarellen, oude prenten en kaarten aan. U kunt bij ons een keuze maken uit werken van gerenommeerde kunstenaars, maar ons aanbod bevat ook veel kwalitatief goed werk van "kleine meesters".

Onderhoud en restauratie

Elk kunstwerk bestaat uit natuurlijke materialen. Door bijvoorbeeld vuil en vocht, schommelingen in temperatuur en invloed van licht vraagt dit van tijd tot tijd om onderhoud. Of een kunstwerk kan beschadigd raken. Ook voor een deskundig advies, onderhoud en restauratie van uw kunstwerk kunt u bij ons terecht.

Inlijsting

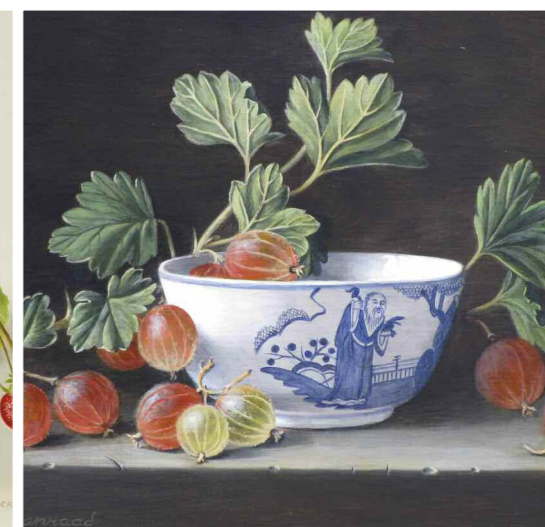
Het inlijsten van een kunstwerk is niet alleen decoratief, maar beschermt ook uw kunstwerk. Wij bieden een breed assortiment lijstwerken en passe-partouts aan en adviseren u bij uw keuze.

Taxatie en bemiddeling

Om meerdere redenen, zoals voor verzekerings-doeleinden, schenking of successie en boedel- scheidings, kan het voor u van belang zijn zekerheid te hebben over de waarde van een kunstwerk. Wij voeren taxaties uit en rapporteren u hierover. Verder bemiddelen wij desgewenst namens onze relaties bij de aan- of verkoop van kunstwerken.

Graag begroeten wij u in onze galerie!

Wij zijn geopend dinsdag tot en met zaterdag van 9.00 uur - 17.00 uur. Uiteraard zijn wij ook op afspraak beschikbaar: 075 - 614 30 00






staphorsius
kunstgalerie en lijstenmakerij

J.J. Allanstraat 287b | 1551 RG Westzaan | www.staphorsius.nl