

# Greep op de overgang

Licht - donker - licht

*Van licht naar donker, van warm naar koud en van dik naar dun: hoe breng je deze overgangen aan in een schilderij of tekening? Otto Schilling laat zien hoe je overgangen te lijf gaat. Deze keer: licht - donker - licht.*

De afwisseling licht-tegen-donker/donker-tegen-licht is een beeldelement dat, mits evenwichtig en met mate toegepast, kan zorgen voor een aantrekkelijke tekening/schilderij/foto, et cetera. Er zijn geen strikte regels waar en hoeveel je deze afwisseling van contrasten laat zien. Waar het hier vooral om gaat, is inzicht verkrijgen in de werking van lichte, midden en donkere toonwaarden. De aquarel leent zich hier goed voor omdat bij deze techniek toonwaarden vaak van meer belang zijn dan het kleurgebruik. Tevens gaat er een sterke suggestieve werking van dit beeldelement uit, wat ook weer goed past bij de aquarel. Enige raadgevingen voor het evenwichtige en met mate toepassen: zorg voor een paar sterke contrastafwisselingen en een paar subtiele. Pas de afwisseling toe op een enkel groot oppervlak en op een paar kleine oppervlakken.

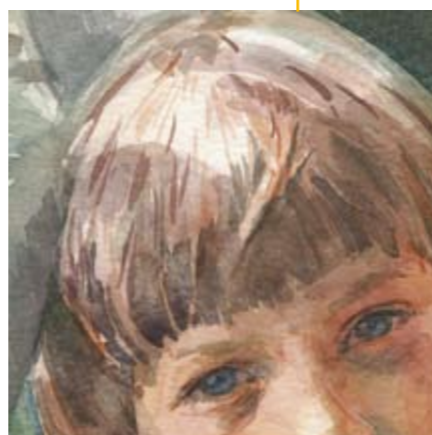
Voor meer informatie: [ottoschilling-exto.nl](http://ottoschilling-exto.nl)  
 Tekst en beeld: Otto Schilling



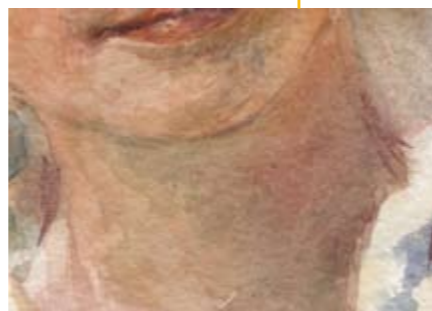
**VOORSTUDIE**

De waarde van een zwart/wit afdruk of studie van je onderwerp is onder meer gelegen in het kunnen spelen met/manipuleren van deze afwisseling licht-tegen-donker/donker-tegen-licht. Het is nuttig als je weet waar je deze afwisseling in je uiteindelijke werkstuk wilt gebruiken, zodat je vrijer en met meer kans op succes aquarelleert.

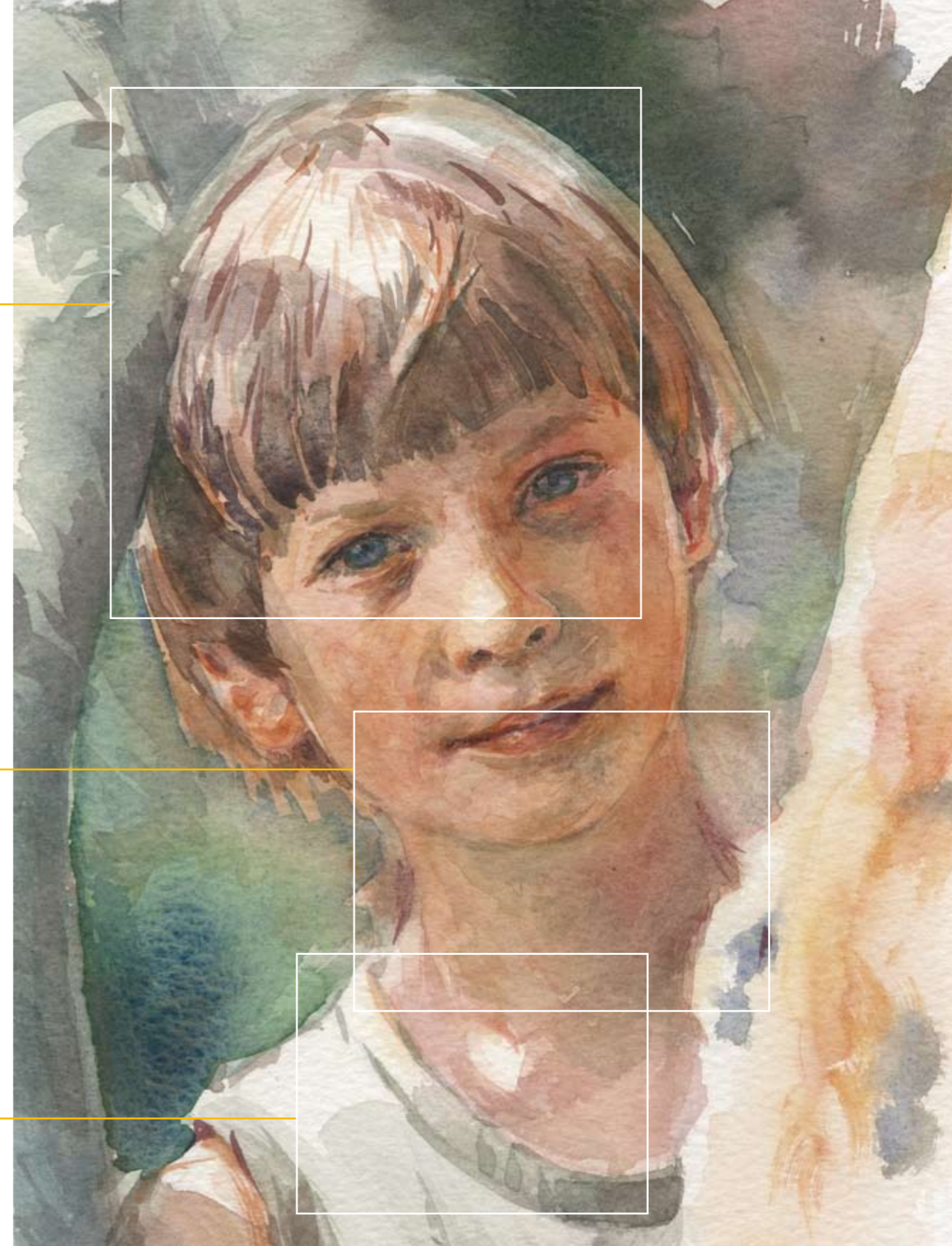
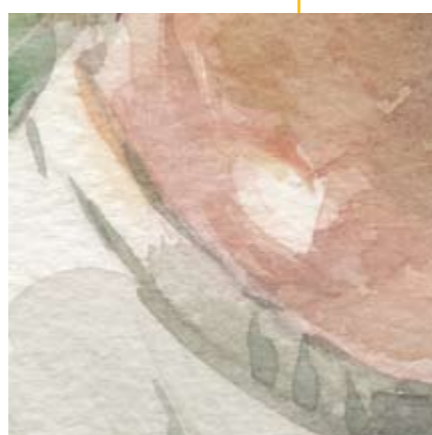
Hier is afwisseling van licht-tegen-donker (haar tegen donkere achtergrond) en donker-tegen-licht (rechterkant linkerboom) op een groot oppervlak van het beeld, afwisselend duidelijk en minder duidelijk, zichtbaar. De licht-tegen-donker/donker-tegen-licht tegenstellingen liggen vaak tegenover elkaar in het beeld en hoeven niet hetzelfde object (hier of hoofd boom) te betreffen.



Op een kleiner oppervlak van het beeld een duidelijk zichtbare afwisseling van licht-tegen-donker/donker-tegen-licht. Hier vindt de afwisseling plaats op en om hetzelfde object (rand van het T-shirt). Suggestie van ronding kan door deze afwisseling van contrasten worden versterkt.



Hier is de afwisseling licht-tegen-donker/donker-tegen-licht subtiel aanwezig. Linkerkant van de hals (vanuit de beschouwer gezien) laat nog wel een duidelijk licht-donkercontrast zien, maar de rechterkant van de hals is nauwelijks donkerder dan de achtergrond. Op deze plek is de achtergrond echter bewust (door uitwassen) iets lichter gemaakt ten behoeve van de hier gewenste afwisseling.



Ultramarijnbauw



Kraplak donker



Hookers groen donker



New Gamboge

**Gebruikte materialen**

Aquarelverf: Winsor & Newton, kraplak donker (Schmincke).  
 Penselen: ronde penselen, marterhaar nr. 12 en 8. Plat penseel 1/2 Cobra filament, synthetisch haar.  
 Papier: Fabriano 300 grams.  
 Föhn, plantenspuit, spons.