

Analoge en niet-analoge kleuren



Tekst en beeld: Otto Schilling

Van licht naar donker, van warm naar koud en van dik naar dun: hoe breng je deze overgangen aan in een schilderij of tekening? Otto Schilling laat zien hoe je overgangen te lijf gaat. Deze keer: analoge en niet-analoge kleuren.

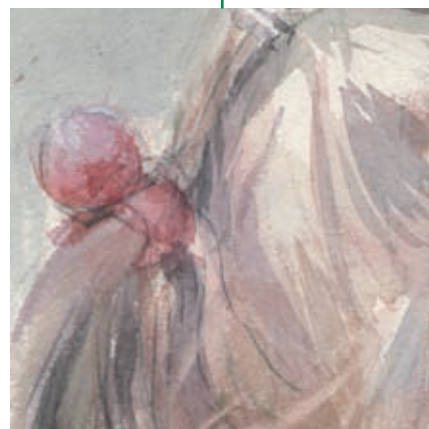
GEBRUIKTE MATERIALEN: Verf: Winsor & Newton Artists' verf, Winsor blauw (green shade), brown madder alazarine, aureoline, permanent roze, kobaltblauw. Penselen: Marterhaar rond 12 en 8, Cobra Filament serie 528 plat. Papier: Bockingford.

Suggestiviteit, levendigheid en dieptewerking kunnen worden bereikt door overgangen van analoge en niet-analoge kleuren. Analoge kleuren zijn kleuren die in de kleurencirkel naast elkaar liggen. Analoge kleurcombinaties bestaan meestal uit hoogstens drie kleuren. Overheersing van een dergelijke combinatie zorgt voor meer kleurharmonie in het kunstwerk. Door overgangen van kleuren naar analoge kleuren kan ook een levendige aanblik worden verkregen in grote vlakken waarin voor weinig toonverschillen is gekozen. De suggestie van ronding, subtiele dieptewerking, is goed met analoog kleurgebruik te bereiken. In de meeste kunstwerken bestaat het kleurengamma uit analoge en niet-analoge kleuren. Ook in aquarel levert de overgang van een kleur naar een niet-analoge kleur de zo onontbeerlijke, vergrijsde tinten op. Maar als je donkere kleuren met niet-analoge kleuren, krachtig en nat-in-nat, op het papier in elkaar laat overlopen, is het mengsel vaak levendiger dan wanneer je deze kleuren voormengt op het palet.

Voor meer informatie: ottoschilling.exto.nl

Analoog kleurgebruik op een klein oppervlak.

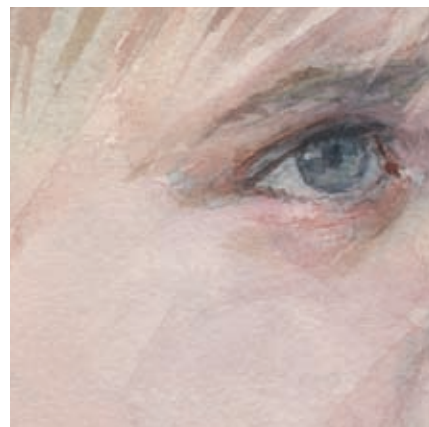
De ondergrond van deze haarversiering is permanent roze en iets kobaltblauw. Na droging is er een sterker mengsel van permanent roze en brown madder overheen gezet. Aangevuld met aureoline is dit mengsel, in verdunde vorm, ook voor de wangpartij gebruikt.



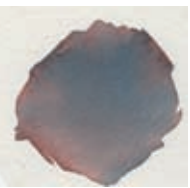
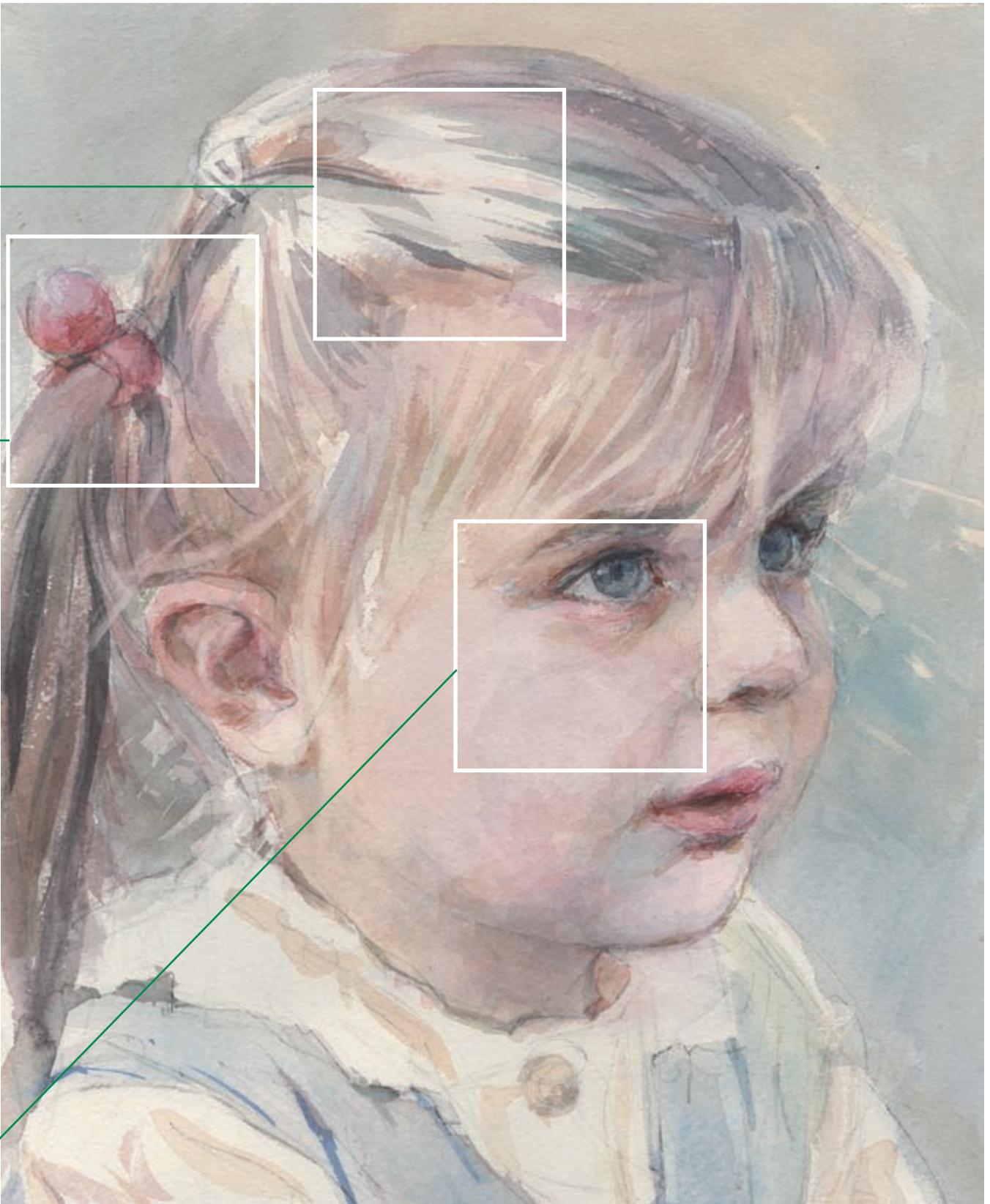
Menging van niet-analoge kleuren levert gebroken en vergrijsde tinten op. Dat is ook noodzakelijk in aquarel. Maar wil je levendigheid in dergelijke mengsels, vooral als ze donker en krachtig moeten zijn, laat kleuren dan nat-in-nat op het papier in elkaar overlopen. De kleuren behouden zo meer hun eigen karakter.



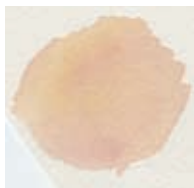
De achtergrondpartij is hier met subtiele wisselingen van analoge kleuren opgebouwd. Daardoor is deze kleurpartij, die nauwelijks toonverschillen heeft, toch niet saai. Van aureoline (+ iets brown madder) naar de tinten Winsor blauw (green shade) en kobaltblauw. Nat-in-nat geschilderd en/of in maximaal twee lagen geïnceerd.



OTTO SCHILLING EEN (TECHNISCHE VRAAG STELLEN OF JE WERK DOOR HEM LATEN JUREREN?)
KIJK SNEL OP WWW.ATELIERTV.NL



Niet-analoog: permanent roze/brown madder en Winsor blue (green shade), nat-in-nat op papier gemengd.



Analoog: aureoline en brown madder.



Niet-analoog: brown madder en Winsor blue (green shade).



Analoog: kobaltblauw/permanent roze en permanent roze/ brown madder alazarine.