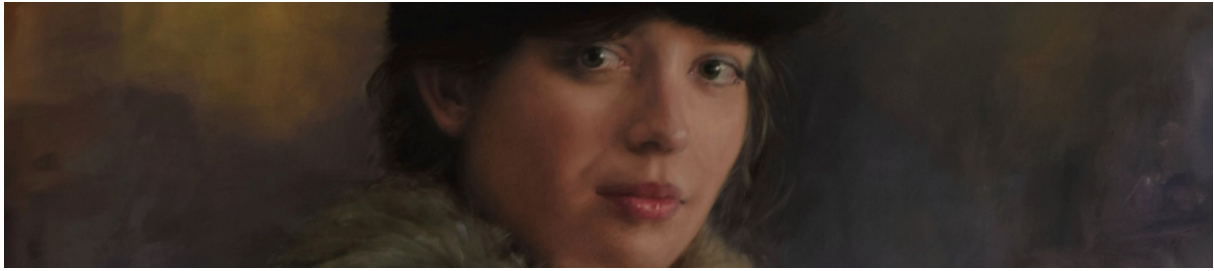


Portret in opdracht



Liseth; "Een geschilderd portret is een bijzondere aanwinst, ervaring leert dat het generaties lang een speciale plek inneemt in de familiegeschiedenis. Alleen al om die reden besteed ik -tezamen met de opdrachtgever- veel tijd aan de voorbereiding en uitwerking van dit genre schilderijen.

Het is een heel karwei, maar het blijft voor mij 'n magisch moment, wanneer de persoon -op 'n banale platte plaat- tot leven komt en een emotionele binding aangaat met ons, de toeschouwers.

Als u interesse heeft in een portret van uzelf of een van uw geliefden, schroom dan niet, het betreft tenslotte een prachtige, eeuwenoude (gelegenheids)traditie. Ik nodig u uit mijn werkwijze onderstaand te bezien en ben van harte bereid opties nader met u te bespreken in mijn Brabantse atelier".

P.S. u zult zich in goed gezelschap bevinden; voor de TV-show Sterren op het Doek schilderde ik BN-er Irene Moors en op verzoek van het Gerechtshof Leeuwarden maakte ik 'n Staatsieportret van Zijne Majesteit Koning Willem-Alexander".

Werkwijze; *Liseth is een portrettist in hart en nieren, zij maakt realistische portretten in olieverf. Zowel het gelaat als handen behoren tot haar favorieten daar deze beide het karakter van de mens weerspiegelen. Liseth werkt volgens een traditioneel-ambachtelijke techniek; maakt veel gebruik van (half)transparanten en bouwt het werk op via onderschildering, opschilderingen en*

glaceerlagen. Het specifieke kleurenpalet, de bijzondere lichtinval en de controversie tussen kwetsbaarheid en kracht karakteriseren haar werken.

Liseth werkt naar foto, haar tijdrovende techniek maakt het gewoonweg niet mogelijk naar levend model te werken; een ongedwongen natuurlijke pose aanhouden is voor een model voor zo veel uren gewoonweg niet mogelijk. Daarom start een opdracht, na kennismaking altijd met het maken van 'n groot aantal professionele foto's.

De basisprijs voor 'n hoofd/schouderschilderij op werkelijke grootte ligt incl. fotosessie op € 1.950,- incl. BTW. (Formaat +/- 50 x 40 cm). Afwijkingen hierop brengen een meerprijs met zich mee. Denk bijvoorbeeld aan een groot formaat doek, of een schilderij tot aan taille/knie/of ten voeten uit, veel gedetailleerdheid bijvoorbeeld een gedessineerd kledingstuk sieraden of een afbeelding op de achtergrond. Hetzelfde geldt ook voor een werk op kant of de toevoeging van hand(en). Daarentegen geldt voor een bijpassend 2^e werk of een dubbelportret een kortingstarief van 15% voor het 2^e portret.

De arbeidsintensieve werkwijze brengt een uitvoeringstijd van ongeveer 8 weken met zich mee. Aanvangsopties zijn in overleg, maar altijd afhankelijk van de agenda van de kunstenaar.

De betalingsafwikkeling geschiedt als volgt; 1/3^e bij opdracht (fotosessie), 1/3^e halverwege (tussentijdse schouwing), & 1/3^e bij overhandiging.

"Heeft u specifieke wensen of vragen, schroom dan niet mij te mailen of te bellen, ik neem alle creatieve en/of financiële opties graag met u door.

Voor nu hartelijk dank voor uw belangstelling en wellicht tot ziens".

Vriendelijke Groet; Liseth Visser ~ Elisabeth V.



Atelier Liseth Visser Spoorven 256 5464PA Veghel Tel;0413-300840/06-29458200
KvK-Eindhoven 58418660 Bank; NL76INGB0001401660 tnv EGA Visser-van Zantvoort
BTW-nr NL0922.89.721.B01 E-mail: liseth@avicomputers.nl Website www.elisabethv.nl