



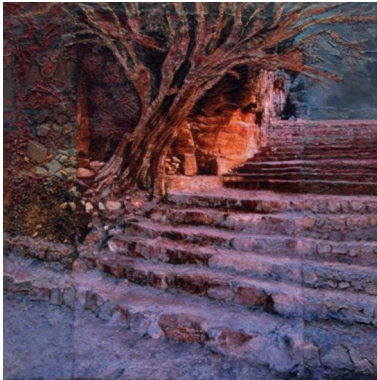
ART GALLERY ROZENDAAL

DE PLEK WAAR KUNST, WONEN EN NATUUR SAMENKOMEN

Ontluikende stilte.....

Dat kunst kan inspireren en velen van ons ook enig houvast geeft is duidelijk. Zeker in de onzekere en bizarre tijden waarin we ons nu toch al een hele tijd bevinden.

Vanaf zaterdag 13 maart bent U als bezoeker en kunstliefhebber bij Art Gallery Rozendaal van harte welkom een bezoek te brengen aan de voorjaarsexpositie.

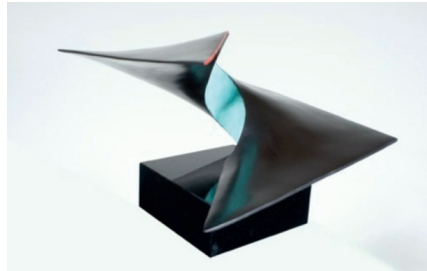


Hannelieke van de Beek

Zij volgde haar opleiding 'monumentale textiel' aan de Koninklijke Academie van Beeldende kunsten in Den Haag.

Haar werk is heel concreet en aards met gebruik van veel verschillende en uiteenlopende materialen en technieken: textiel, natuurlijke vondsten, hout, lood, glas, steen. Ze experimenteert hiermee en volgt haar intuïtie. In haar werk komt ze tot een samenvoeging van stoffen, verf en borduurwerk.

Door het vele handborduurwerk en stikwerk ontstaan reliëf, kleurnuances, diepte en gelaagdheid. Een spannend en traag scheppingsproces. Recent maakte zij grote textieldoeken van zee, water, wind en luchtspiegeling.



Frank R. Boogaard

Hij werd al op de lagere en middelbare school gestimuleerd in de kunstzinnige vakken en in het bijzonder het beeldhouwen. Al bijna dertig jaar is hij fulltime bezig als beeldend kunstenaar die zich ontwikkelde tot het maken van houten sculpturen die een innerlijke en emotionele wereld symboliseren. Na een lange zoektocht vond hij zijn huidige vormwereld, gefundeerd op zijn emoties. Zijn ideaal is om in opperste concentratie en stilte een vorm te creëren die past als een handschoen en emotie toont die de vorm heeft veroorzaakt.

"Emoties die ik niet kan uitspreken maar laat zien door ze vorm te geven. In mijn huidige werken zijn mijn bronzen beelden grotendeels (wel of niet in combinatie met patina) of geheel gepolijst, waarbij de vorm vanuit het horizontale nu hoofdzakelijk verticaal is. Mijn voorkeur gaat uit naar het autonome werk, maar opdrachten voor bedrijven en particulieren vormen een niet onbelangrijk deel van het werk."



VIER KUNSTENAARS

De kunstwerken van maar liefst vier kunstenaars, alles gerelateerd aan ondermeer de natuur, vormen het decor van een nieuwe expositie bij Art Gallery Rozendaal.

Vanaf zaterdag 13 maart tot en met het pinksterweekend van 24 mei kunnen kunstliefhebbers wederom genieten van mooie kunst gepresenteerd in de al even stijlvolle ingerichte galerie.

Wees welkom.

Komende weken debuteren vier Nederlandse kunstenaars.

De textielkunstwerken van Hannelieke van de Beek, en de pentekeningen van Ermina Koster, vullen elkaar perfect aan. Dit alles museaal ingedeeld en geaccentueerd door de daartussen geplaatste bronzen van Frank Boogaard. Een verder vormen een verbindende factor de fotokunstwerken van Peter Odekerken, die zowel natuur als architectuur op een uitzonderlijke wijze weet vast te leggen op de gevoelige plaat.

Niettegenstaande de pandemie waar we nu mee geconfronteerd worden, is de interesse voor kunst aanzienlijk toegenomen. Mensen zoeken troost en vinden die vaak middels de aankoop van een stukje kunst. Een schilderij of beeld maakt soms zoveel indruk op de bezoekers, dat ze er jaren later nog aan terugdenken en dan kopen.

Kortom een duidelijke reden om tijdens een van de dagen in het voorjaar deze bijzondere expositie te bezoeken.

**I.V.M. DE CORONAMAATREGELEN
VRAGEN WIJ U VRIENDELIJK
HET BEZOEK AAN DE GALERIE
AAN TE MELDEN**

Onze galerie is elk weekend geopend, op zaterdag en zondag, telkens van 11.00 uur tot 17.00 uur.

Rozendaal 10, 6065 NE Montfort (L) | Telefoon 0475 - 47 22 54 | E-mail: info@artgalleryrozendaal.com

www.artgalleryrozendaal.com



ART GALLERY ROZENDAAL

DE PLEK WAAR KUNST, WONEN EN NATUUR SAMENKOMEN

Ermina Koster

Geboren in een groot gezin en al op jonge leeftijd de moeder verliezen, versterkt de wilskracht en bevordert de ontwikkeling. Met wilskracht en geduld ontwikkelde ze zich tot kunstenaar. Iemand met liefde en passie voor haar werk, die weet wie ze is en wat ze wil en kan. De onderliggende toon in haar werk is daarom ook de kwetsbaarheid. Momenteel verdiept zij zich in de Japanse schilderkunst Sumi-e techniek op rijstpapier.

Het betreft een lang leerproces waarbij je het hele lijf gebruikt. Ze werkt ook conceptueel. Vooral bij haar schilderijen en objecten. Hierbij speelt het verhaal achter een kunstwerk alsmede het kleurgebruik een belangrijke rol. Dat wekt emoties op óf stof tot nadenken.

De Japanse cultuur is een belangrijke inspiratiebron. Het serene en mysterieuze spreekt haar aan. In haar werk gebruikt ze de natuur, zoals bomen of gedeelten daarvan, maar ook kraanvogels, geisha's en andere Japanse onderwerpen.

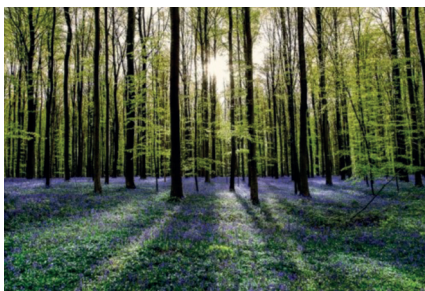


Peter Odekerken

Peter is een professionele fotograaf gespecialiseerd in architectuur en natuurfotografie. Hij legt graag de rauwe geest van landschappen vast, verstoken van de menselijke aanwezigheid. Dit levert volgens hem veel sfeer op aan karakter, maar zorgt vooral voor rust ten opzichte van de krapte, lawaai en stress in de wereld. Peter reist vaak naar verre locaties en werkt onder uitdagende omstandigheden om deze artistieke visie te realiseren. Enkele van zijn foto's vereisen weken van planning en voorbereiding.

Middels zijn fotokunst toont Peter de liefde en schoonheid van zowel architectuur en natuur. Zijn ultrahoge resolutie camera, zijn kundigheid als fotograaf en de museale kwaliteit van de producties maken van zijn kunstwerken één prachtig geheel.

"We hebben veel geluk dat we op zo'n mooie blauwe planeet leven, met veel diversiteit aan componenten, die dit allemaal mogelijk maken. Het is de schoonheid die we samen moeten koesteren."



KENNISMAKEN

MET DE KUNSTENAARS

Tijdens enkele expositiedagen bestaat ook de gelegenheid kennis te maken met de kunstenaar achter het kunstwerk. Volledigheidshalve verwijzen wij ook naar de nieuwsbrieven die we gedurende de periode van de expositie nog gaan versturen.

Aanwezigheidsdata kunstenaars:

Ermina Koster

Paasmaandag 5 april en zondag 2 mei

Hannelieke van de Beek

Zondag 25 april

en tijdens het pinksterweekend op zondag 23 en maandag 24 mei.

Frank Boogaard

Zaterdag 17 en zondag 18 april.

Peter Odekerken

Info volgt, zie onze nieuwsbrieven.

Art Gallery Rozendaal is gelegen aan het mooie natuur- en wandelpark Rozendaal.

Na of voorafgaand aan een bezoek aan onze galerie is het heerlijk om een mooie natuurwandeling te maken door de aanpalende bossen.

Ook een bezoek aan de gerenoveerde kasteelruïne is zeker de moeite waard. De dag kan smakelijk worden afgesloten met een ijsje van Gelati di Casa, het Italiaanse ijspaleis gelegen in hartje Montfort.

Of wat te zeggen van het op weg naar huis meenemen van een van de ambachtelijk gebakken Limburgse vlaaien van bakkerij Mans.

Kortom Montfort biedt meerdere redenen om een bezoek te brengen.

KUNSTKOOPREGELING

De galerie heeft de beschikking over een kunstkoopregeling. Renteloos in termijnen kunst aankopen.

Voor info kunt U terecht bij een van de medewerkers.

Onze galerie is elk weekend geopend, op zaterdag en zondag, telkens van 11.00 uur tot 17.00 uur.

Rozendaal 10, 6065 NE Montfort (L) | Telefoon 0475 - 47 22 54 | E-mail: info@artgalleryrozendaal.com

www.artgalleryrozendaal.com